

# Go-To-Steuerung mit Stellarium

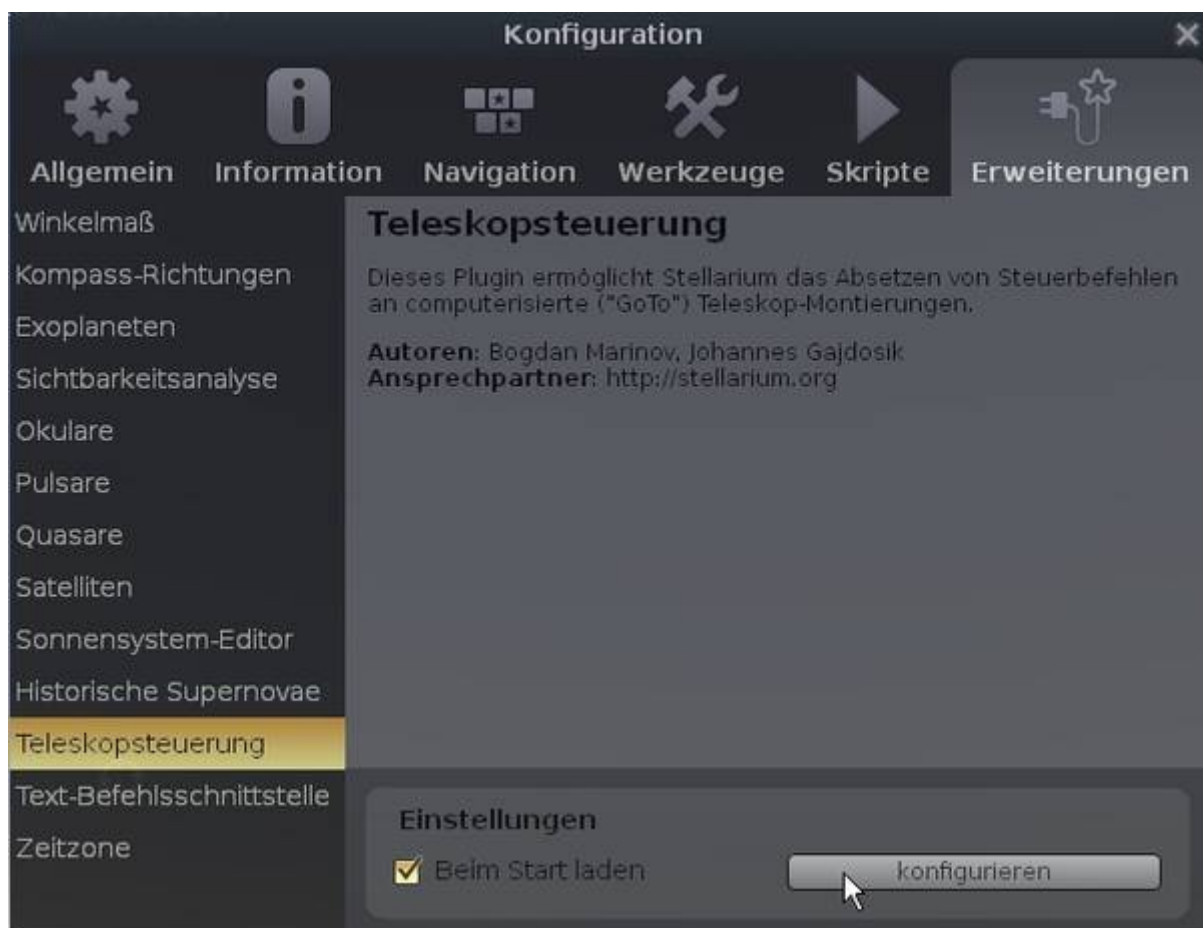
Das OST kann sich mit *Stellarium* verbinden. Somit ist es möglich, dass *Stellarium* Steuerungsbefehle an das Teleskop sendet und Objekte anfahren kann.

**Achtung:** Gleichzeitiges verbinden von *Stellarium* und dem *10 micron Virtual Keypad* ist nicht möglich!!! Entweder *Stellarium* oder das *10 micron Virtual Keypad* verbinden.

## Verbindung starten

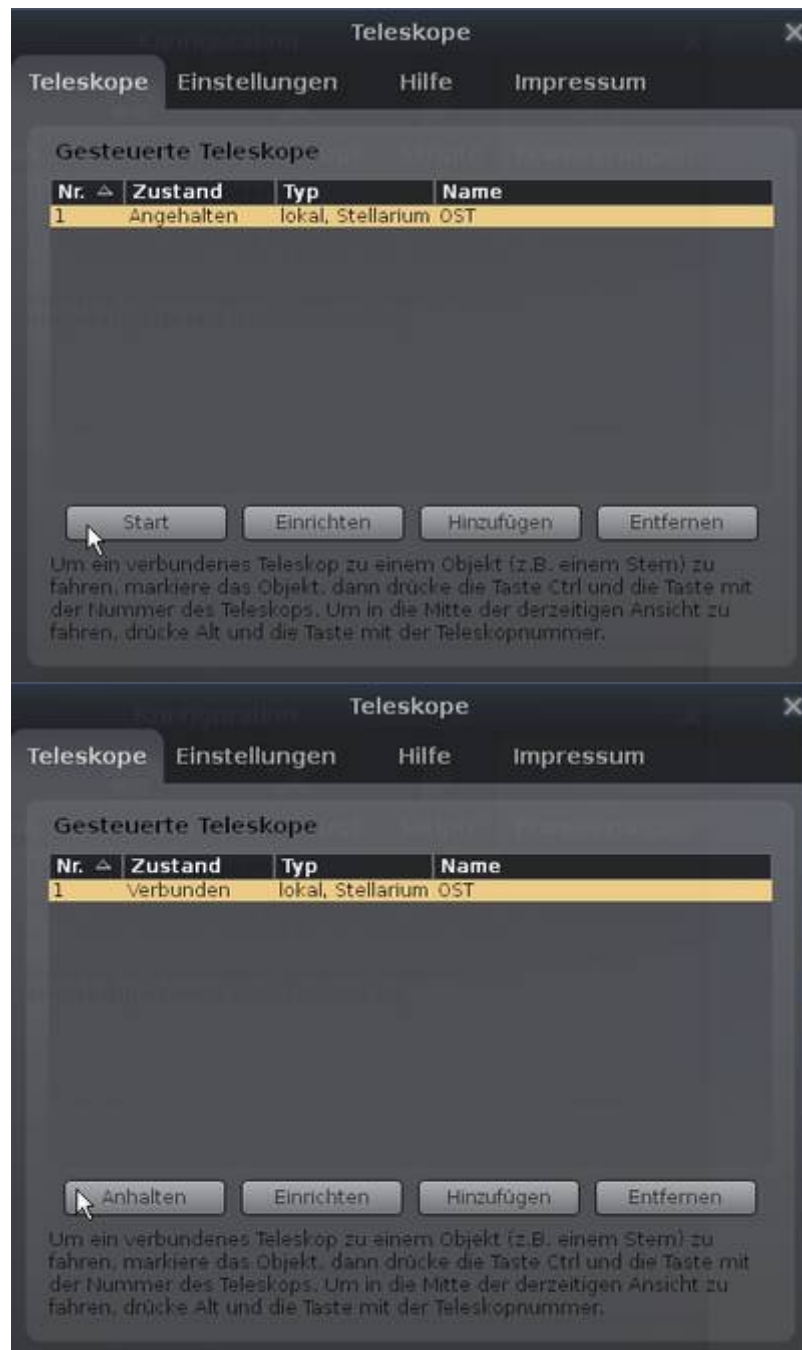
### Schritt 1

Zunächst muss *Stellarium* mit dem Teleskop verbunden werden. Dazu mit F2 in das Einstellungsfenster oder mit der Maus an den linken Bildschirmrand fahren und das Symbol mit dem Werkzeug anklicken. Dort im Reiter Erweiterungen links auf Teleskopsteuerung klicken. Nun auf den Button konfigurieren klicken.



### Schritt 2

Im erscheinenden Fenster unten links auf Start klicken. Damit verbindet sich *Stellarium* mit dem OST.



### Schritt 3

Nach erfolgreichem Verbindungsaufbau steht unter Zustand nun **Verbunden**. *Stellarium* kann nun das OST veranlassen, Objekte anzufahren. Anschließend die Menüs verlassen und mithilfe der Tastenkombination STRG+1 Objekte anfahren.

### Objekt anfahren



Die aktuelle Position vom OST wird auf der Himmelskugel mit einem rotem Fadenkreuz gekennzeichnet. Zum anfahren eines Objektes, muss dieses zunächst ausgewählt werden.

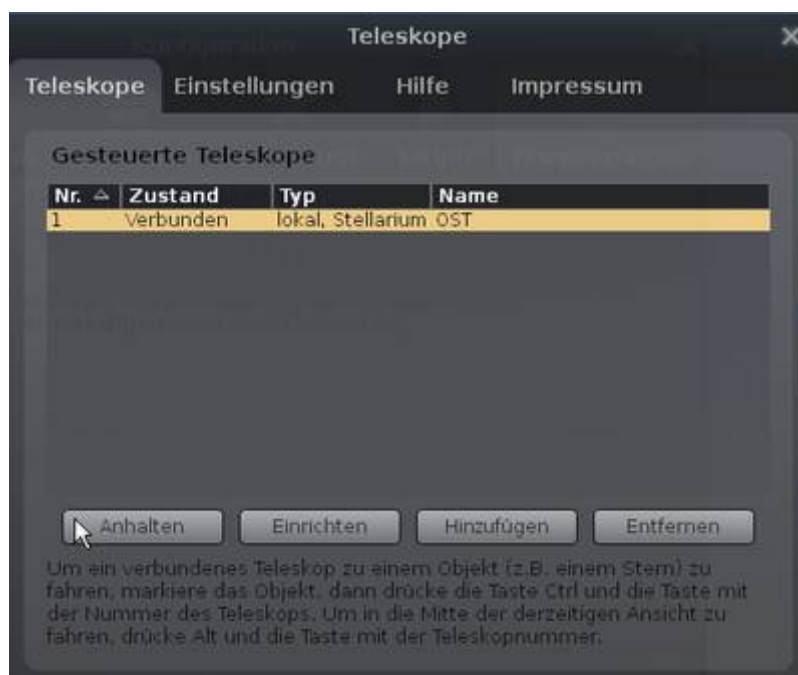


Mit der Tastenkombination STRG+1 (STRG und 1 gleichzeitig drücken) wird das Objekt vom OST dann angefahren.



## Verbindung beenden

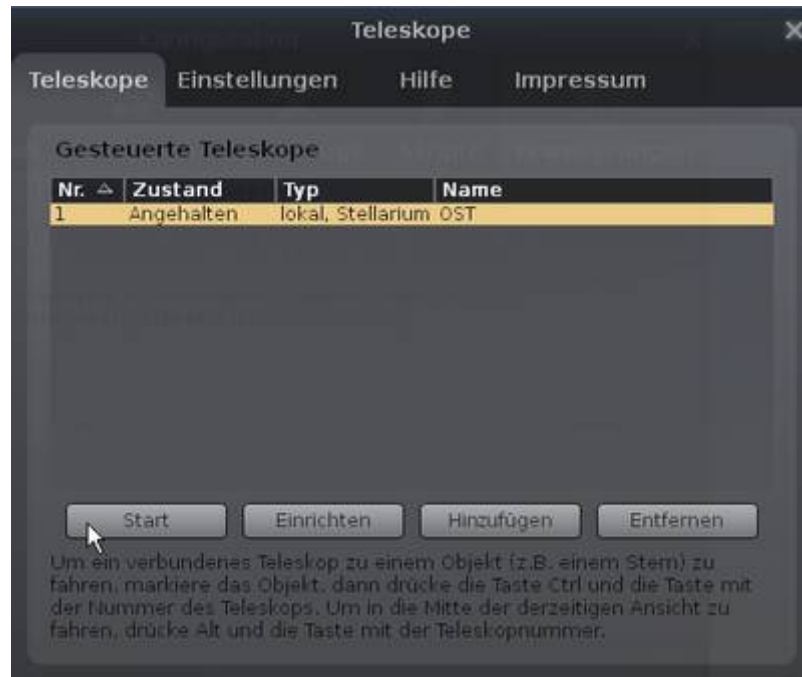
Schritt 1 wiederholen und anstatt auf Start nun auf Anhalten klicken.



Nach erfolgreichem Verbindungsabbau steht unter Zustand nun **Angehalten**.

## Konfiguration

Zur Konfiguration des Teleskops Schritt 1 und 2 unter Verbinden wiederholen. Im Fenster



auf **Einrichten** klicken. Die aktuellen Einstellungen sind:

Teleskop einrichten

Teleskop kontrolliert von:

☒ Stellarium, direkt über einen seriellen Anschluss

☐ Externe Software oder entfernter Rechner

☐ Nichts, nur eine Simulation (ein bewegtes Fadenkreuz)

Teleskopeigenschaften

Name:

OST

Verbindungsverzögerung:

0.50s

Koordinatensystem:

☐ J2000 (Standard)

☒ Äquinoktium des Datums (JNow)

☐ Start/Verbinde beim Programmstart

Geräte-Einstellungen

Serieller Anschluss:

COM1

Gerätemodell:

Meade LX200 (compatible)

Any telescope or telescope mount compatible with Meade LX200.

Verbindungseinstellungen

Rechner:

localhost

TCP Port:

10001

Einstellungen der Benutzeroberfläche

☐ Gesichtsfeldmarkierungen benutzen

Kreisgröße(n):

Ok

Abbrechen

From:  
<https://polaris.astro.physik.uni-potsdam.de/wiki/> - **OST Wiki**

Permanent link:  
<https://polaris.astro.physik.uni-potsdam.de/wiki/doku.php?id=de:ost:stellarium&rev=1478743383>

Last update: **2016/11/10 02:03**

